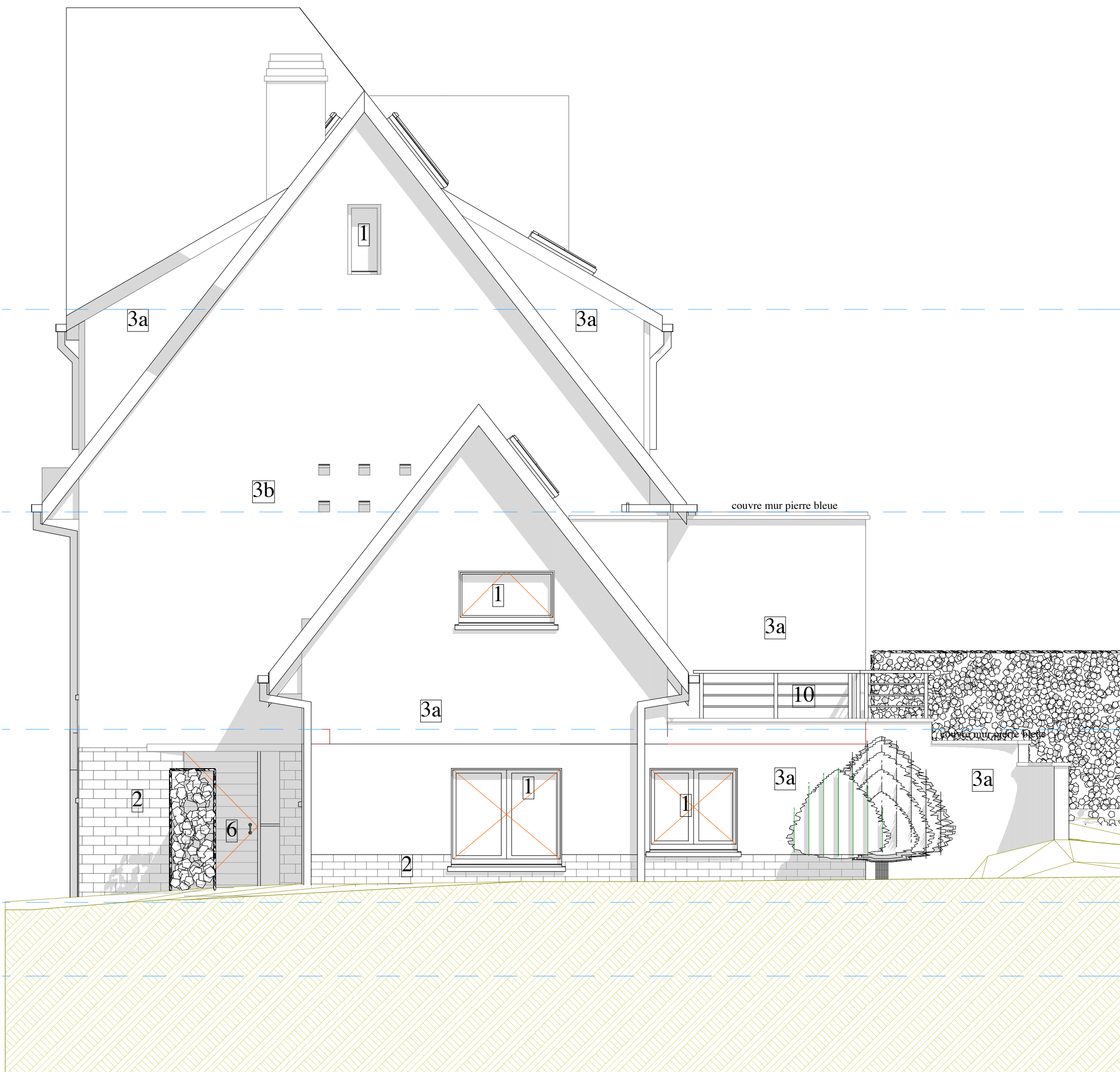
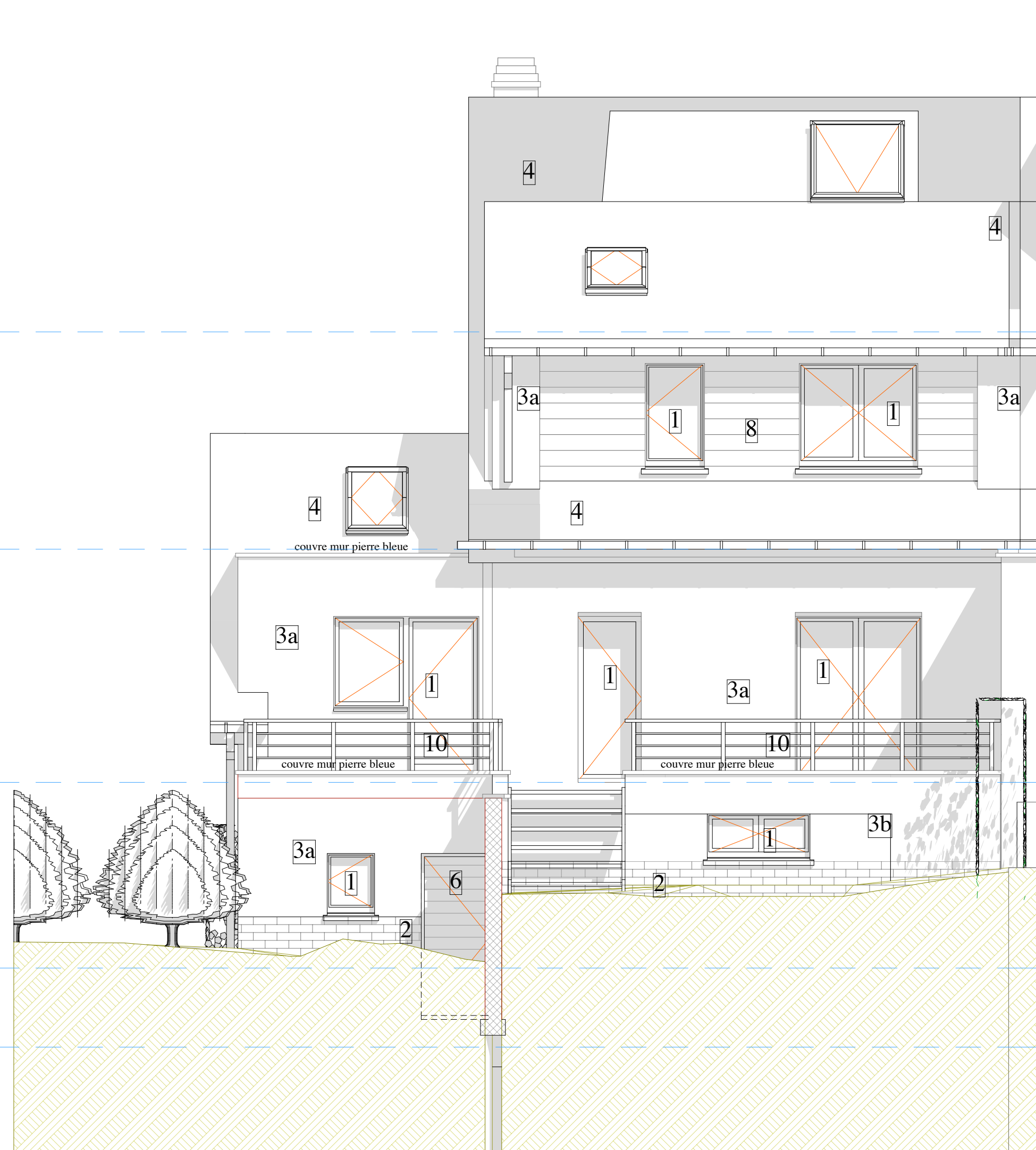


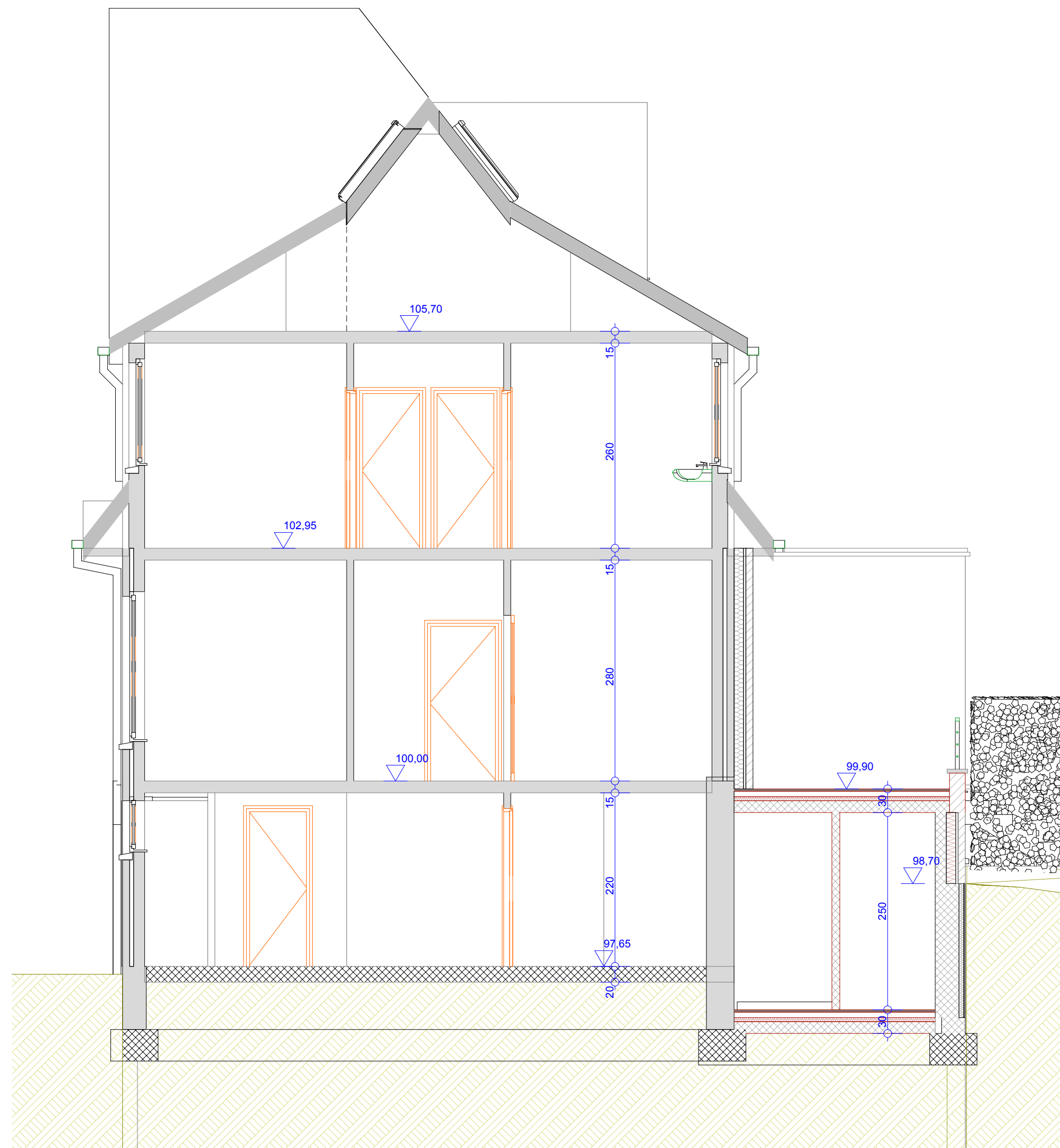
Façade avant



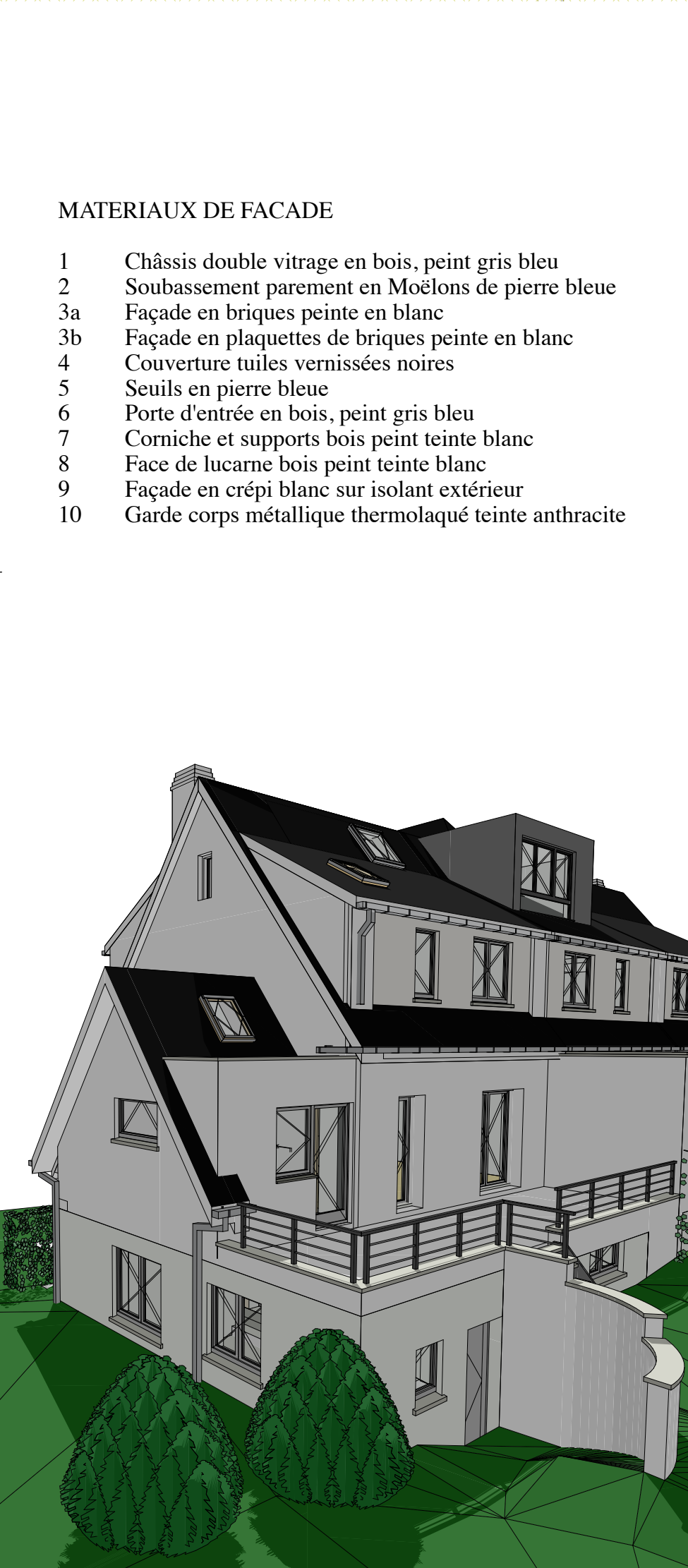
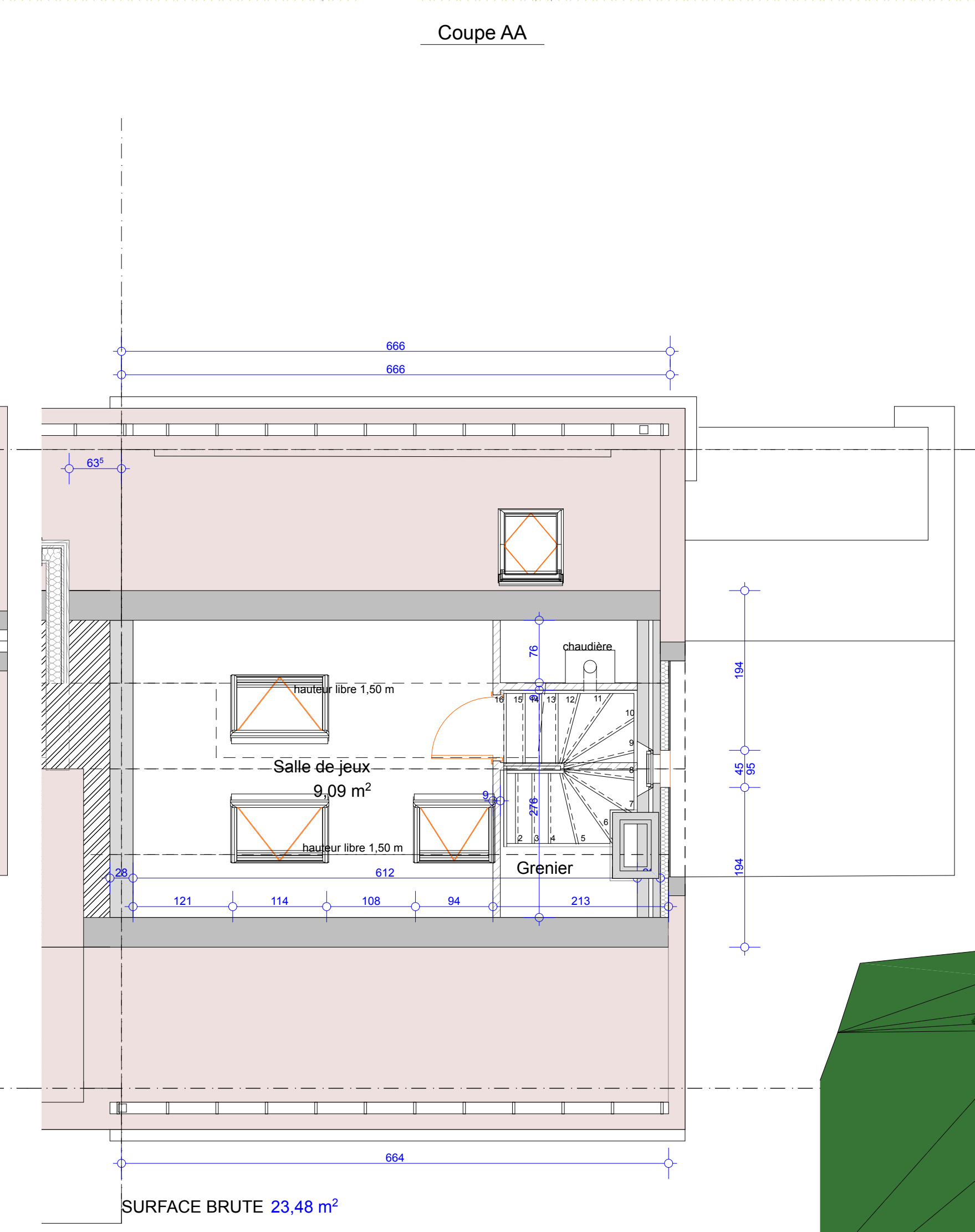
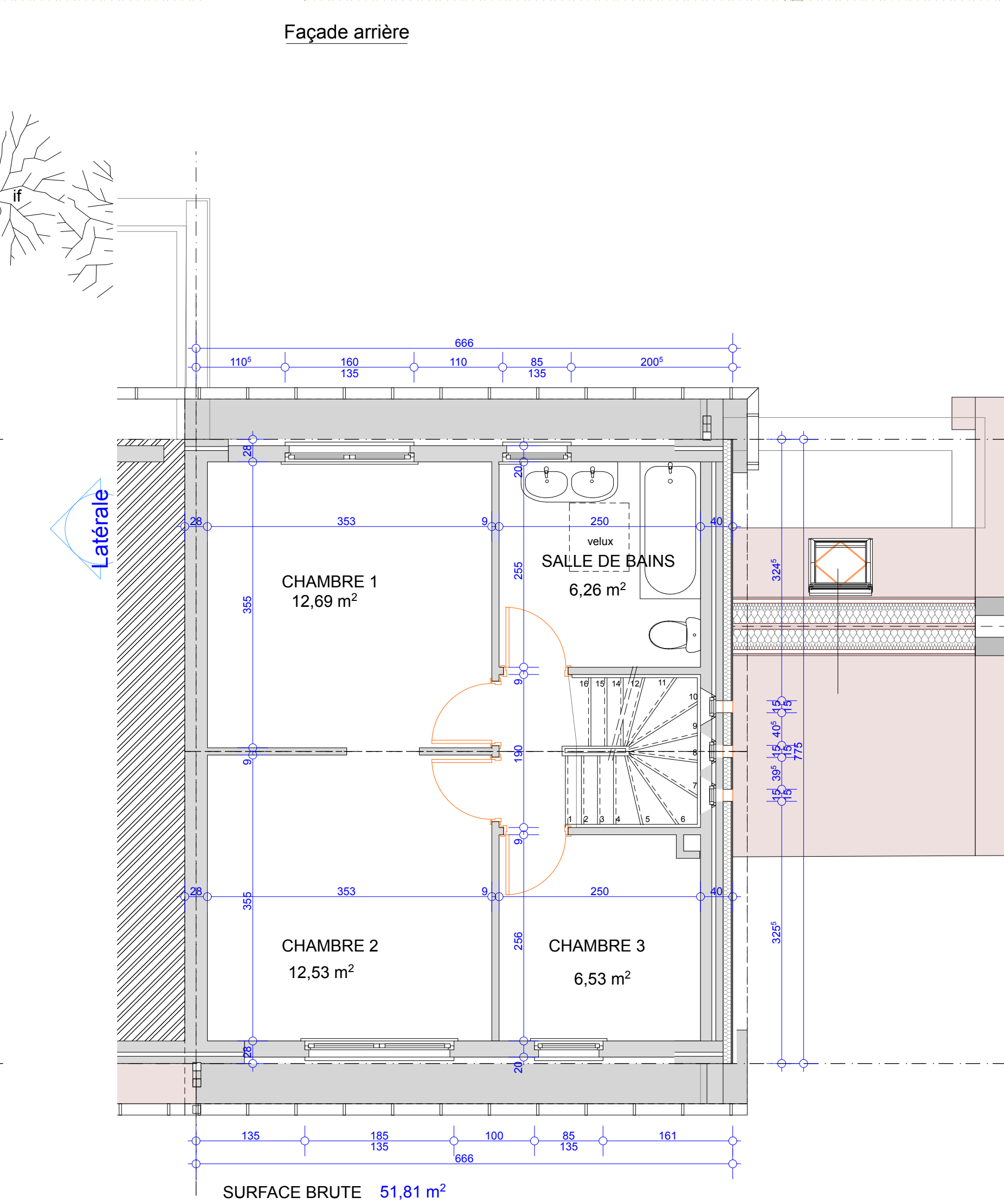
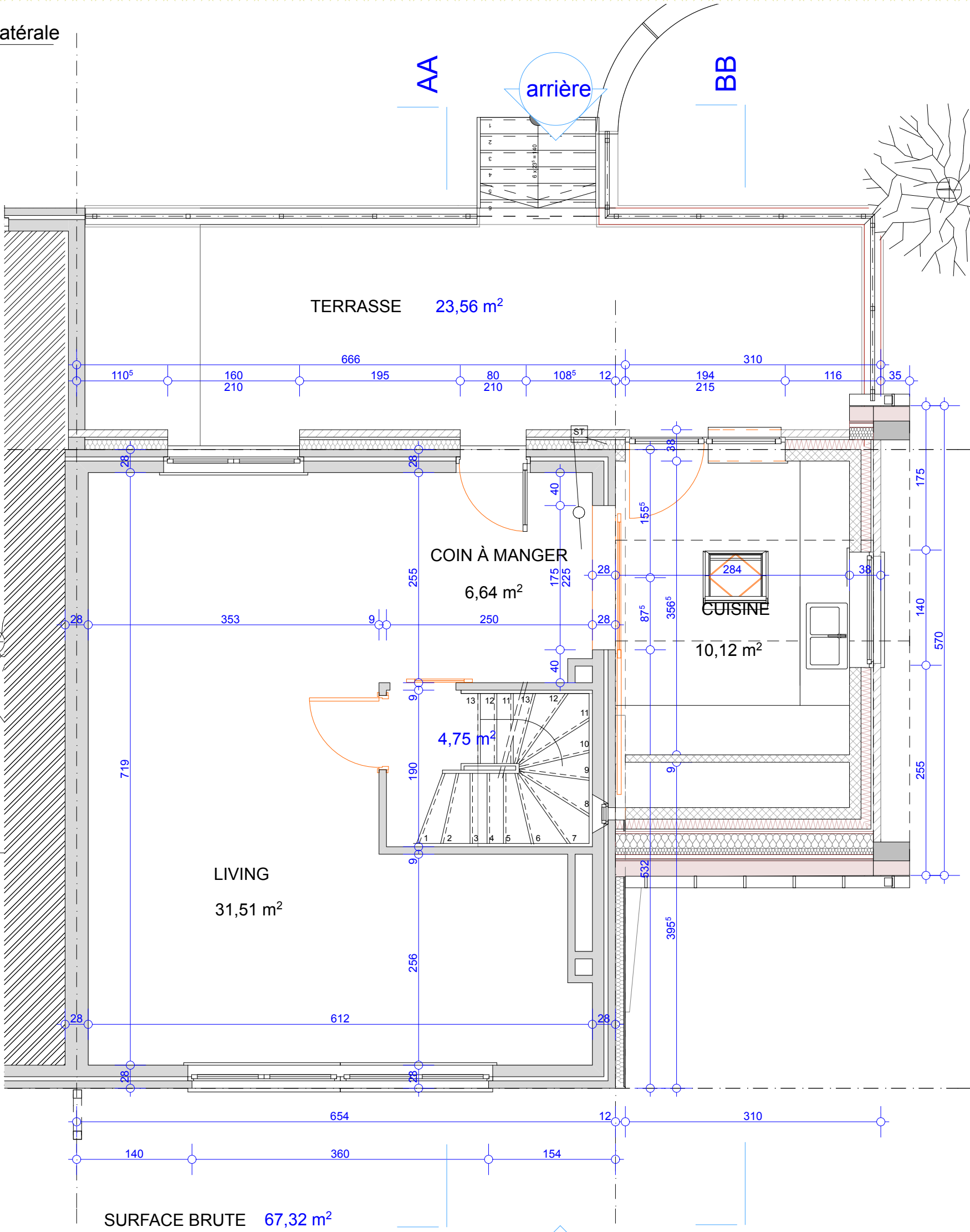
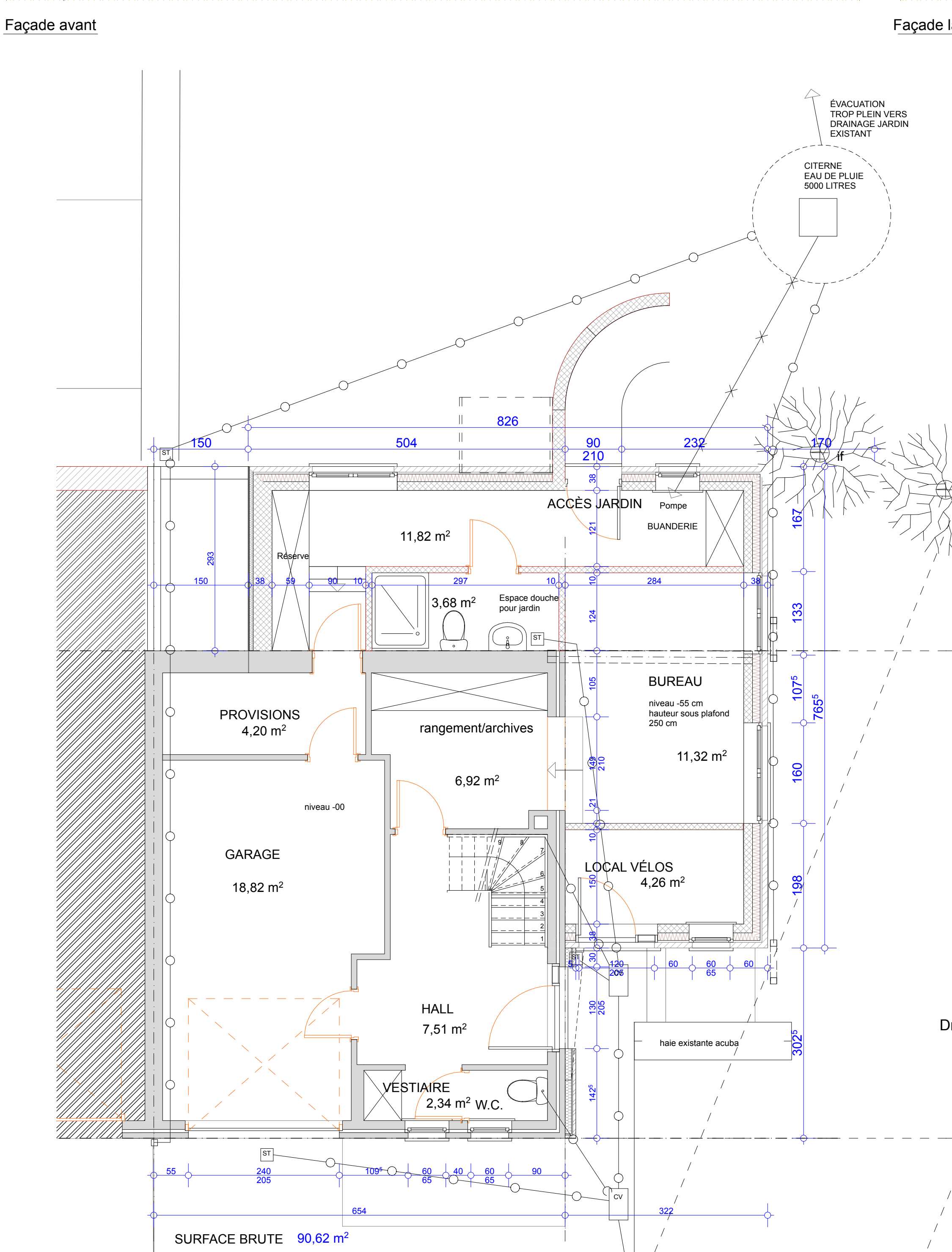
Façade latérale



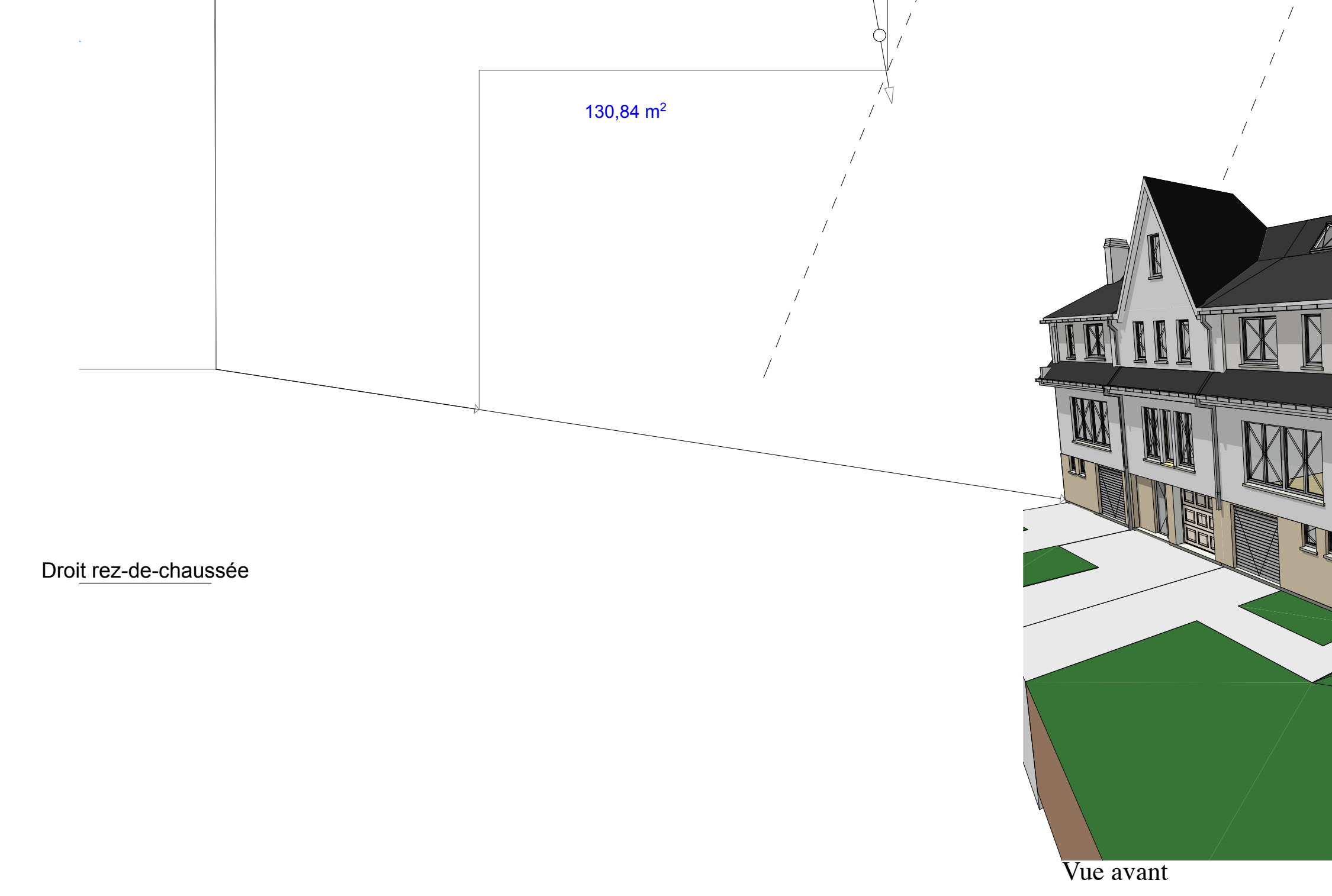
Façade arrière



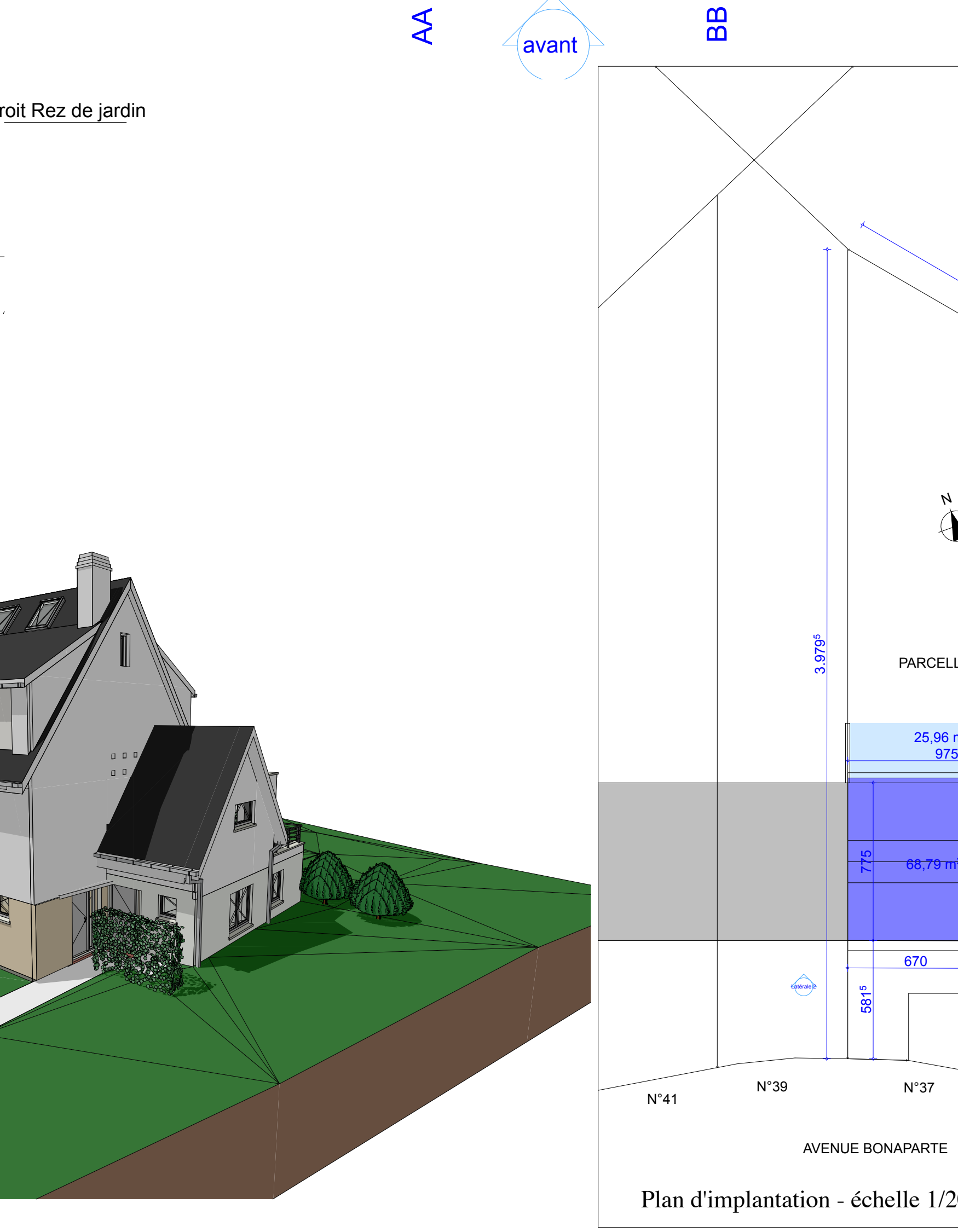
Coupe AA



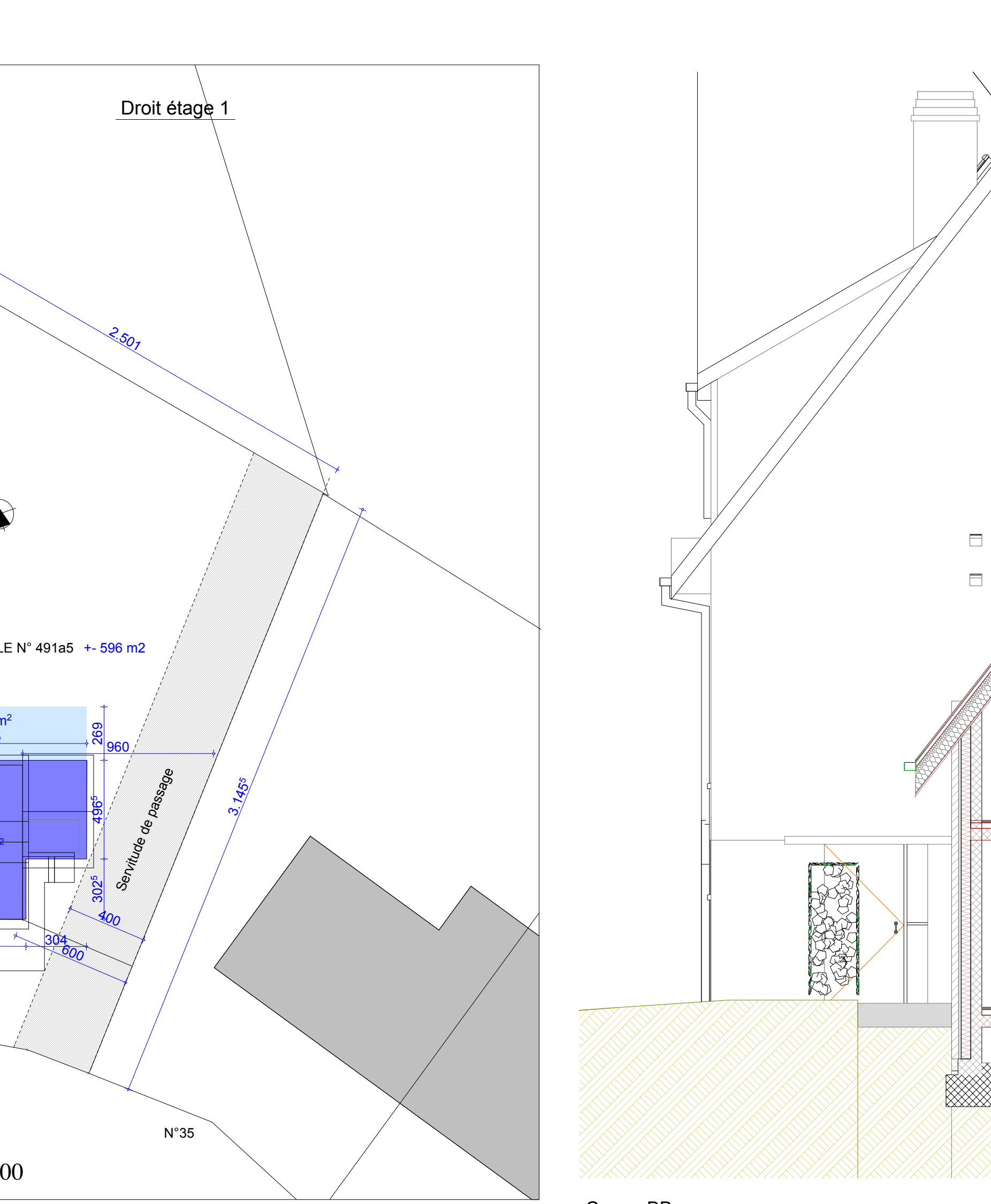
Vue arrière



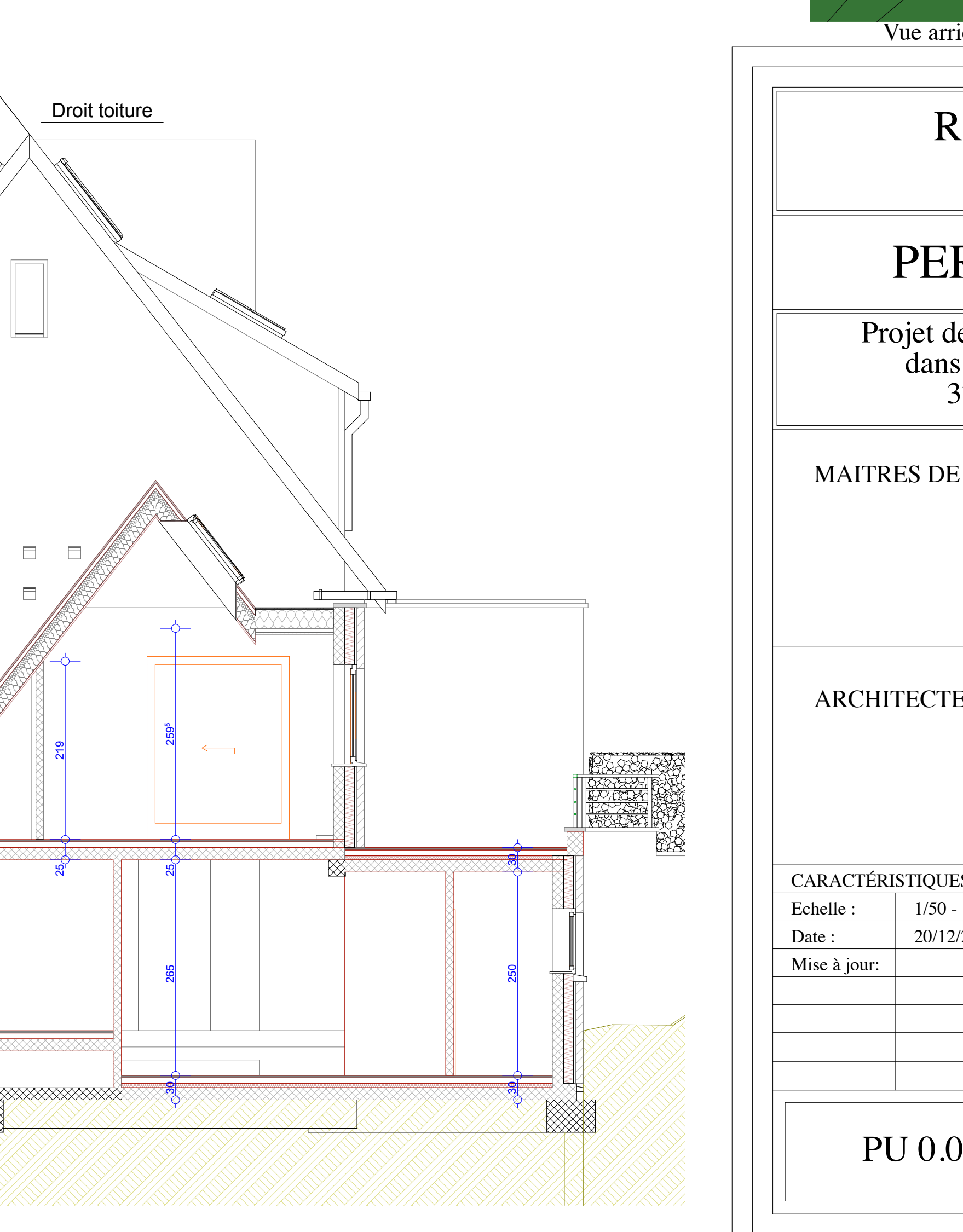
Vue avant



Plan d'implantation - échelle 1/200

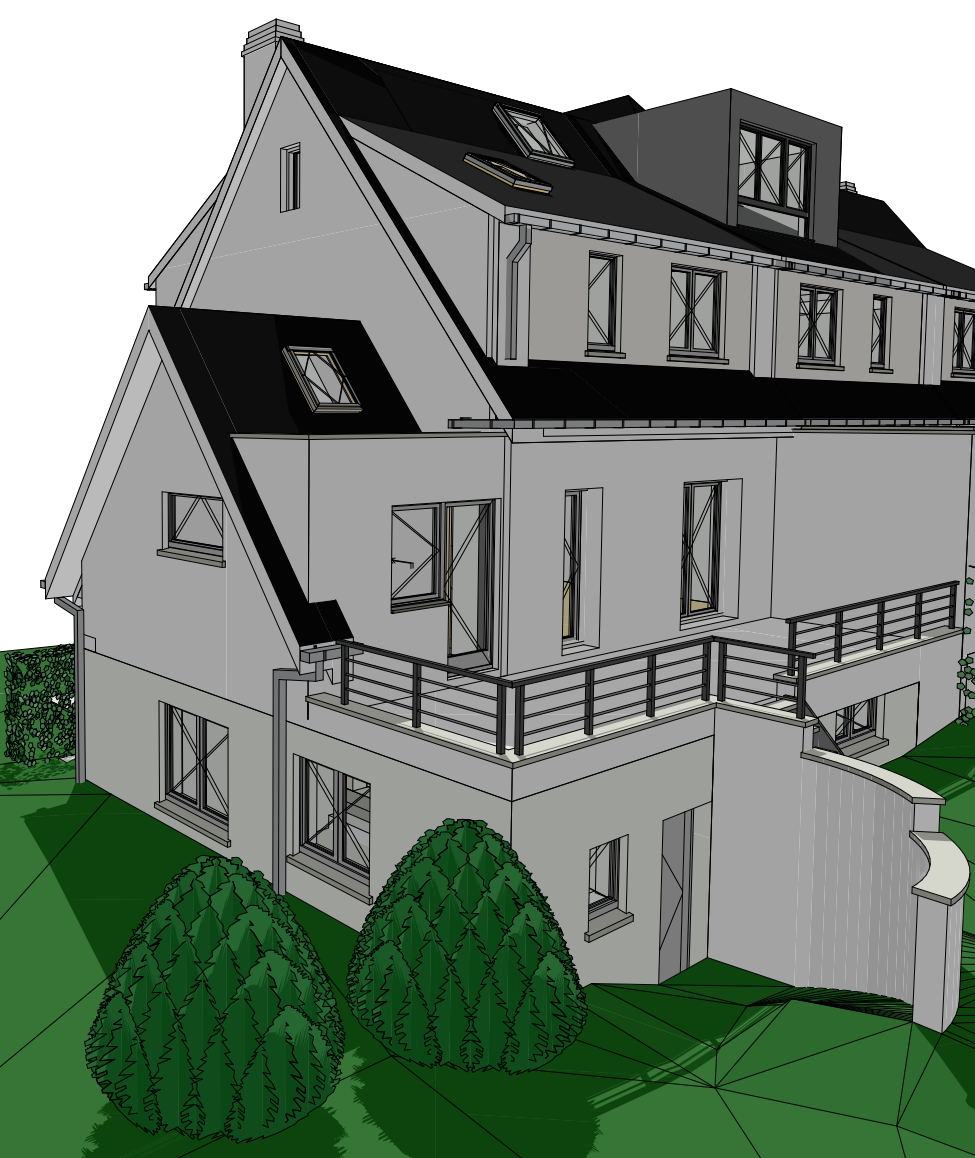


Coupe BB



Coupe AA

- MATÉRIAUX DE FAÇADE
- 1 Châssis double vitrage en bois, peint gris bleu
 - 2 Soubassement parement en Moellons de pierre bleue
 - 3a Façade en briques peintes en blanc
 - 3b Façade en plaquettes de briques peintes en blanc
 - 4 Couverture tuiles vernissées noires
 - 5 Senteils en pierre bleue
 - 6 Porte d'entrée en bois, peint gris bleu
 - 7 Corniche et supports bois peint teinte blanc
 - 8 Face de lucarne bois peint teinte blanc
 - 9 Façade en crépi blanc sur isolant extérieur
 - 10 Garde corps métallique thermolaqué teinte anthracite



Vue avant

Région Bruxelles Capitale
Commune d'Uccle

PERMIS D'URBANISME

Projet de création d'une lucarne en toiture arrière
dans une habitation unifamiliale existante
37, avenue Bonaparte à 1180 Uccle

MAÎTRES DE L'OUVRAGE

ARCHITECTES

CARACTÉRISTIQUES DU PLAN
Echelle : 1/50 - 1/200
Date : 20/12/2025
Mise à jour :

SITUATION DE DROIT
Façades
Coupe
Plans
Implantation
Vues perspective

PU 0.01

Mise à jour suite à l'avis favorable de la Commission de Conciliation du 04/12/2024
Suppression de la lucarne et adaptations suivant avis et notice - 21/03/2025